

УТВЕРЖДАЮ:

ЗАМЕСТИТЕЛЬ Министра  
ПРИРОДНЫХ РЕСУРСОВ и ЭКОЛОГИИ  
Российской Федерации  
С.Н. ЯСТРЕБОВ  
(подпись)  
22.07.2021  
ДАТА



Акт обследования аварийных деревьев № /  
лесных насаждений Воронежского государственного природного биосферного заповедника.  
Воронежская область (субъект Российской Федерации)

Место проведения:

Участковое лесничество	Урочище (дача)	Квартал (кварталы)	Выдел (выделы)
Краснолесненское		545	5

Перечетная ведомость  
аварийных деревьев, назначаемых в рубках

№ дерева	Координаты		Порода	Высота, м	Диаметр, см	Запас, м³	Структурные изъяны, характеризующие аварийность дерева	Сроки проведения мероприятий
	широта	долгота						
1	2	3	4	5	6	7	8	9
1	51.87847	39.60982	Дуб	24	28	0.62	наличие гнилей (старый сухой ствол)	2021 - 2021

2	51,878422	39,60975	Дуб	24	32	0,86	наличие гнилей (старый сухостой)	2021 - 2024
3	51,878464	39,609879	Дуб	10	28	0,62	наличие гнилей (старый бурелом)	2021 - 2024
4	51,878413	39,609745	Дуб	26	36	1,12	наличиее гнилей (плодовые тела трутовиков, дупла)	2021 - 2024
5	51,878323	39,609939	Дуб	24	36	1,12	наличиее гнилей (плодовые тела трутовиков, дупла)	2021 - 2024
6	51,878135	39,610032	Дуб	28	64	3,87	наличиее гнилей (плодовые тела трутовиков, дупла)	2021 - 2024
7	51,878159	39,609888	Осина	18	52	2,91	наличие гнилей (старый бурелом)	2021 - 2024
Итого:						11,12		

Исполнитель работ по проведению обследованию деревьев:

Фамилия, имя, отчество      Трунтаев Павел Викторович

Подпись: 

Дата составления документа:

12.05.2021

Телефон

89102838687

#### ЗАКЛЮЧЕНИЕ:

При проведении обследования, выявлены аварийные деревья в количестве 7 штук с общим запасом 11.12 м<sup>3</sup>. С целью предотвращения ущерба имуществу и здоровью граждан, в следствии падения всего дерева или его части, назначается рубка аварийных деревьев.

УТВЕРЖДАЮ:

ЗАМЕСТИТЕЛЬ Министра  
ПРИРОДНЫХ РЕСУРСОВ И ЭКОЛОГИИ  
Российской Федерации  
С.Н. Ястребов  
(подпись)  
22.07.2022.  
ДАТА

Акт обследования аварийных деревьев № 2  
лесных насаждений Воронежского государственного природного биосферного заповедника.  
Воронежская область (субъект Российской Федерации)

Место проведения:

Участковое лесничество	Урочище (дача)	Квартал (кварталы)	Выдел (выделы)
Краснолесненское		545	7

Перечетная ведомость  
аварийных деревьев, назначаемых в рубках

№ дерева	Координаты		Порода	Высота, м	Диаметр, см	Запас, м <sup>3</sup>	Структурные изъяны, характеризующие аварийность дерева	Сроки проведения мероприятий
	широта	долгота						
1	51,878064	39,609911	Осина	12	52	2,91	наличие гнилей (старый бурелом)	2021 - 2024
2	51,878015	39,609766	Осина	16	36	1,29	наличие гнилей (старый бурелом)	2021 - 2024
3	51,877924	39,609737	Осина	28	48	2,47	наличие гнилей (ложный осиновый трутовик)	2021 - 2024
4	51,877905	39,609725	Осина	26	44	2,01	наличие гнилей (ложный осиновый трутовик)	2021 - 2024
5	51,877933	39,609777	Осина	8	28	0,69	наличие гнилей (старый бурелом)	2021 - 2024
6	51,877887	39,609736	Осина	18	48	2,47	наличие гнилей (старый бурелом)	2021 - 2024
7	51,877867	39,609689	Осина	16	40	1,6	наличие гнилей (старый бурелом)	2021 - 2024
8	51,877829	39,60967	Осина	12	32	0,98	наличие гнилей (старый бурелом)	2021 - 2024
9	51,877764	39,609585	Осина	6	32	0,98	наличие гнилей (старый бурелом)	2021 - 2024
10	51,877842	39,609468	Осина	14	32	0,98	наличие гнилей (старый бурелом)	2021 - 2024
11	51,877847	39,609454	Осина	28	52	2,91	наличие гнилей (ложный осиновый трутовик)	2021 - 2024
12	51,877679	39,609542	Осина	4	36	1,29	наличие гнилей (старый бурелом)	2021 - 2024
13	51,877718	39,609637	Осина	7	36	1,29	наличие гнилей (старый бурелом)	2021 - 2024
14	51,877707	39,609643	Осина	5	32	0,98	наличие гнилей (старый бурелом)	2021 - 2024
15	51,87768	39,609661	Осина	16	36	1,29	наличие гнилей (старый бурелом)	2021 - 2024
16	51,877599	39,609753	Осина	28	48	2,47	наличие гнилей (ложный осиновый трутовик)	2021 - 2024
17	51,87763	39,609648	Осина	6	32	0,98	наличие гнилей (старый бурелом)	2021 - 2024
18	51,877615	39,609504	Осина	14	36	1,29	наличие гнилей (старый бурелом)	2021 - 2024
19	51,877608	39,609353	Осина	2	32	0,98	наличие гнилей (старый бурелом)	2021 - 2024
20	51,87764	39,609345	Осина	24	40	1,6	наличие гнилей (старый бурелом)	2021 - 2024

21	51,877541	39,609497	Осина	22	40	1,6	наличие гнилей (старый бурелом)	2021 - 2024
22	51,877519	39,609494	Осина	28	40	1,6	наличие гнилей (ложный осиновый трутовик)	2021 - 2024
23	51,877541	39,609575	Осина	14	36	1,29	наличие гнилей (старый бурелом)	2021 - 2024
24	51,87755	39,60954	Осина	28	40	1,6	наличие гнилей (свежий сухостой)	2021 - 2024
25	51,877308	39,609478	Береза	24	36	1,02	наличие гнилей (старый сухостой)	2021 - 2024
26	51,877311	39,609465	Осина	6	28	0,69	наличие гнилей (старый бурелом)	2021 - 2024
27	51,877334	39,609515	Осина	16	32	0,98	наличие гнилей (старый бурелом)	2021 - 2024
28	51,877232	39,609474	Осина	28	44	2,01	наличие гнилей (ложный осиновый трутовик)	2021 - 2024
29	51,877288	39,609344	Осина	22	40	1,6	наличие гнилей (старый сухостой)	2021 - 2024
30	51,877253	39,609268	Осина	4	36	1,29	наличие гнилей (старый бурелом)	2021 - 2024
31	51,877234	39,609444	Осина	28	48	2,47	наличие гнилей (ложный осиновый трутовик)	2021 - 2024
32	51,877207	39,609451	Осина	28	48	2,47	наличие гнилей (ложный осиновый трутовик)	2021 - 2024
33	51,877202	39,609091	Осина	14	32	0,98	наличие гнилей (старый бурелом)	2021 - 2024
34	51,877202	39,609466	Береза	6	44	1,65	наличие гнилей (старый бурелом)	2021 - 2024
35	51,877202	39,609466	Осина	16	32	0,98	наличие гнилей (старый бурелом)	2021 - 2024
36	51,87704	39,609051	Осина	5	36	1,29	наличие гнилей (старый бурелом)	2021 - 2024
37	51,877033	39,609048	Осина	10	28	0,69	наличие гнилей (старый бурелом)	2021 - 2024
38	51,877009	39,60909	Осина	12	48	2,47	наличие гнилей (старый бурелом)	2021 - 2024
39	51,876958	39,60909	Осина	28	52	2,91	наличие гнилей (ложный осиновый трутовик)	2021 - 2024
40	51,876887	39,60909	Осина	5	32	0,98	наличие гнилей (старый бурелом)	2021 - 2024
41	51,876894	39,609048	Осина	6	40	1,6	наличие гнилей (старый бурелом)	2021 - 2024
42	51,87688	39,609129	Осина	8	44	2,01	наличие гнилей (старый бурелом)	2021 - 2024
43	51,876771	39,609049	Осина	28	48	2,47	наличие гнилей (ложный осиновый трутовик)	2021 - 2024
44	51,876648	39,608941	Осина	28	48	2,47	наличие гнилей (ложный осиновый трутовик)	2021 - 2024

45	51,876558	39,608923	Осина	6	36	1,29	наличие гнилей (старый бурелом)	2021 - 2024
46	51,876406	39,608948	Осина	14	32	0,98	наличие гнилей (старый бурелом)	2021 - 2024
47	51,876662	39,609265	Осина	28	44	2,01	наличие гнилей (ложный осиновый трутовик)	2021 - 2024
48	51,87722	39,609523	Осина	28	48	2,47	наличие гнилей (ложный осиновый трутовик)	2021 - 2024
Итого:						77,33		

Исполнитель работ по проведению обследованию деревьев:

Фамилия, имя, отчество      Трунтаев Павел Викторович

Подпись: 

Дата составления документа:                      12.05.2021      Телефон                      89102838687

#### ЗАКЛЮЧЕНИЕ:

При проведении обследования, выявлены аварийные деревья в количестве 48 штук с общим запасом 77.33 м<sup>3</sup>. С целью предотвращения ущерба имуществу и здоровью граждан, в следствии падении всего дерева или его части, назначается рубка аварийных деревьев.

УТВЕРЖДАЮ:

ЗАМЕСТИТЕЛЬ МИНИСТРА  
ПРИРОДНЫХ РЕСУРСОВ И ЭКОЛОГИИ  
РОССИЙСКОЙ ФЕДЕРАЦИИ

С.Н. ЯСТРЕВОВ  
22.07.2022

(ПОДПИСЬ)  
(ДАТА)



Акт обследования аварийных деревьев № 3  
лесных насаждений Воронежского государственного природного биосферного заповедника.  
Воронежская область (субъект Российской Федерации)

Место проведения:

Участковое лесничество	Урочище (дача)	Квартал (кварталы)	Выдел (выделы)
Краснолесненское		508	11

Перечетная ведомость  
аварийных деревьев, назначаемых в рубках

№ дерева	Координаты		Порода	Высота, м	Диаметр, см	Запас, м <sup>3</sup>	Структурные изъяны, характеризующие аварийность дерева	Сроки проведения мероприятий
	широта	долгота						
1	2	3	4	5	6	7	8	9
1	51,878098	39,657078	Ель	24	52	2,65	сухобочина ствола высотой 3 м от комля; наклон кроны в сторону жилого дома	2021 - 2024
2	51,877957	39,656834	Ель	24	44	1,82	опасный наклон в сторону жилого дома	2021 - 2024
3	51,877945	39,656946	Ель	24	40	1,46	свежий сухостой	2021 - 2024
4	51,878105	39,656455	Тополь	24	92	7,55	стволовые гнили; опасный наклон в сторону жилого дома	2021 - 2024
5	51,878232	39,656153	Тополь	18	92	7,55	стволовые гнили	2021 - 2024
6	51,877805	39,655096	Береза	22	44	1,52	стволовые гнили; суховершинность	2021 - 2024
Итого:						22,55		

Исполнитель работ по проведению обследованию деревьев:

Фамилия, имя, отчество      Трунтаев Павел Викторович

Подпись: \_\_\_\_\_



Дата составления документа: 12.05.21

Телефон

89102838687

**ЗАКЛЮЧЕНИЕ:**

При проведении обследования, выявлены аварийные деревья в количестве 6 штук с общим запасом 22.55 м<sup>3</sup>. С целью предотвращения ущерба имуществу и здоровью граждан, в следствии падении всего дерева или его части, назначается рубка аварийных деревьев.



Кв. 545 выд 5,  
дерево № 1



Кв. 545 выд 5,  
дерево № 2



Кв. 545 выд 5,  
дерево № 5



Кв. 545 выд 5,  
дерево № 6



Кв. 545 выд 7,  
дерево № 3



Кв. 545 выд 7,  
дерево № 2



Кв. 545 выд 7,  
дерево № 7



Кв. 545 выд 7,  
дерево № 6



Кв. 545 выд 7,  
дерево № 10



Кв. 545 выд 7,  
дерево № 11



Кв. 545 выд 7,  
дерево № 14



Кв. 545 выд 7,  
дерево № 15



Кв. 545 выд 7,  
дерево № 18



Кв. 545 выд 7,  
дерево № 19



Кв. 545 выд 7,  
дерево № 22



Кв. 545 выд 7,  
дерево № 23





Кв. 545 выд 7,  
дерево № 26



Кв. 545 выд 7,  
дерево № 27



Кв. 545 выд 7,  
дерево № 30



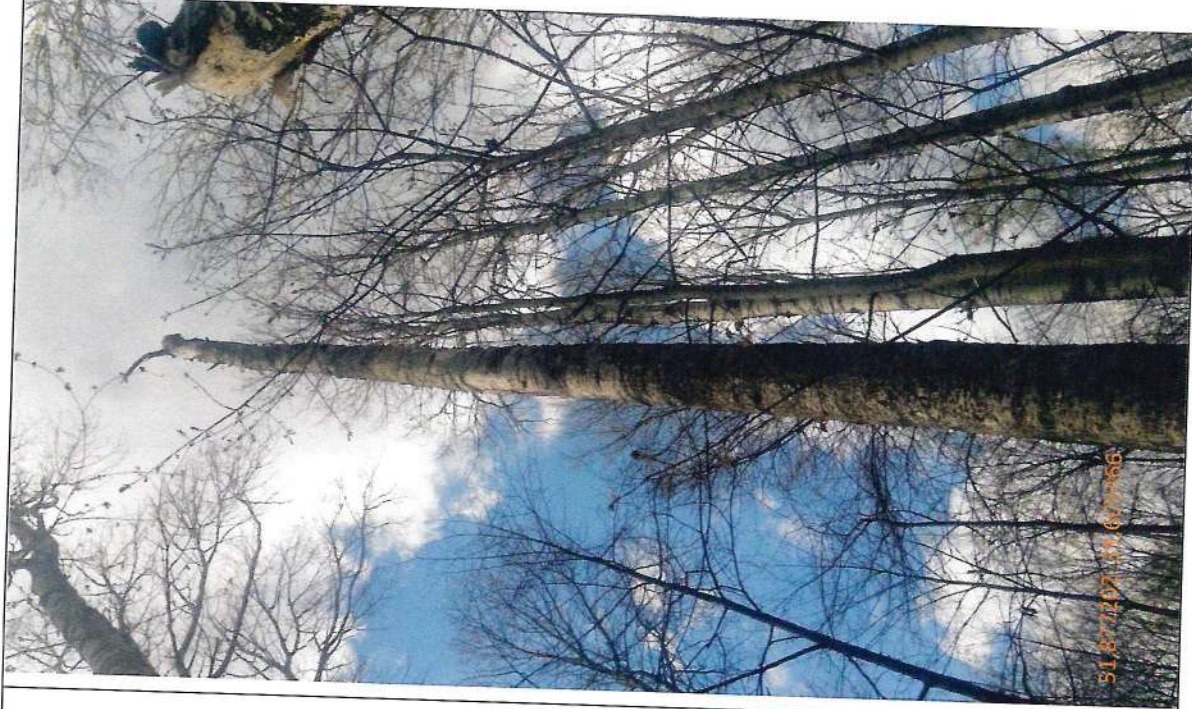
Кв. 545 выд 7,  
дерево № 31



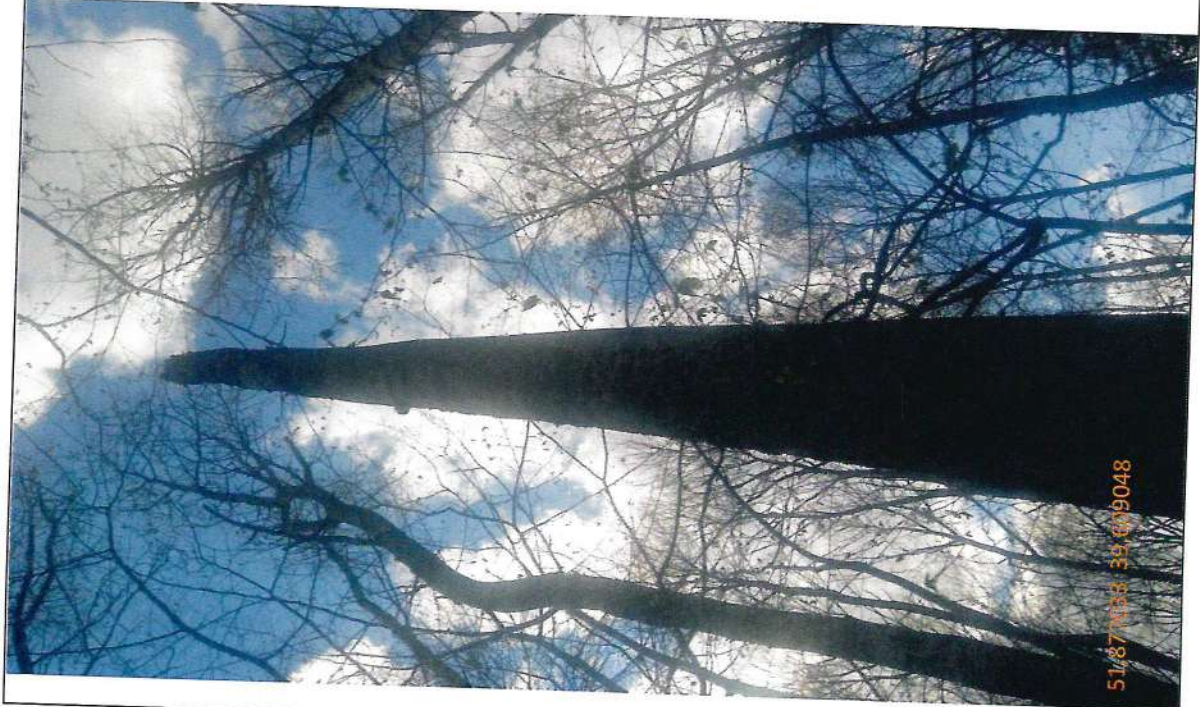
Кв. 545 выд 7,  
дерево № 34



Кв. 545 выд 7,  
дерево № 35



Кв. 545 выд 7,  
дерево № 37



Кв. 545 выд 7,  
дерево № 38



Кв. 545 выд 7,  
дерево № 41



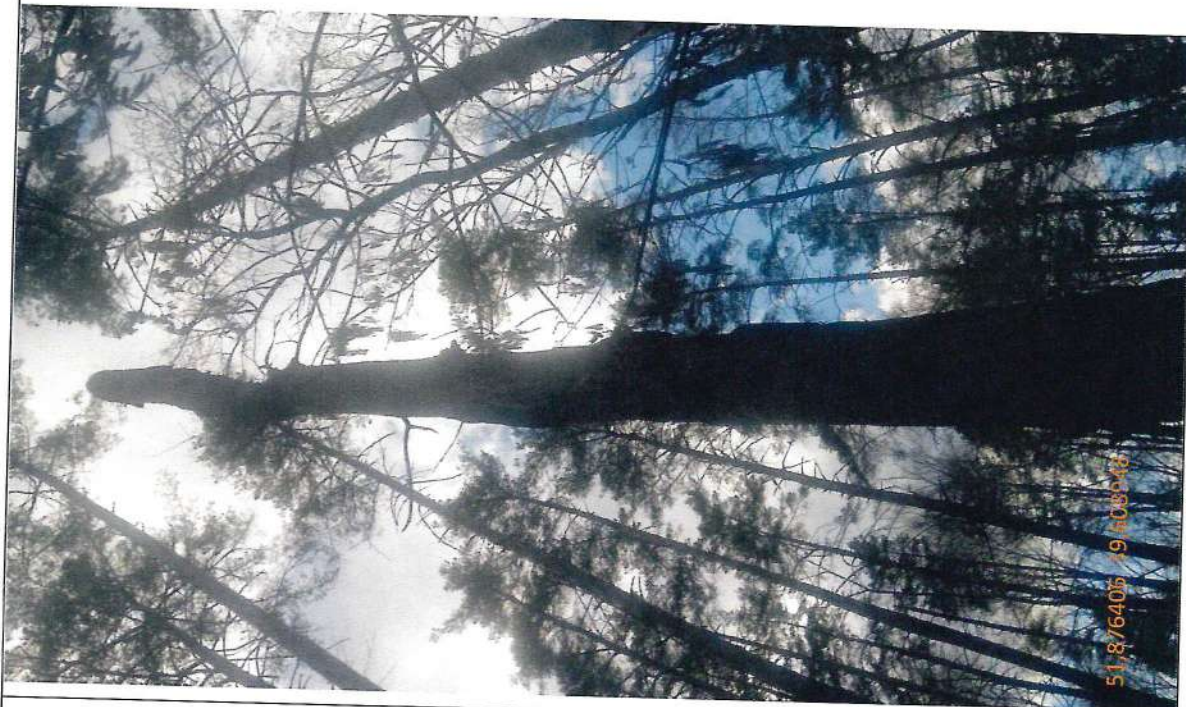
Кв. 545 выд 7,  
дерево № 42



Кв. 545 выд 7,  
дерево № 45



Кв. 545 выд 7,  
дерево № 46



Кв. 508 выд 11,  
дерево № 1



51.878098 39.657078

Кв. 508 выд 11,  
дерево № 1



51.878098 39.657078

Кв. 508 выд 11,  
дерево № 5



Кв. 508 выд 11,  
дерево № 6

