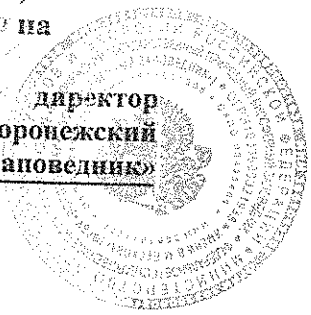


заго,  
на  
директор  
«Воронежский  
ый заповедник»  
А.А

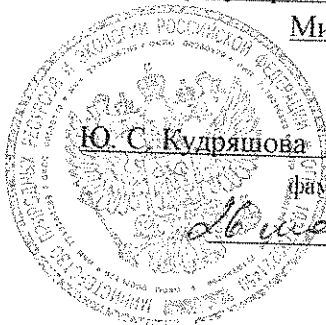


Приложение 2  
к приказу Минприроды России  
от 09.11.2020 N 910

УТВЕРЖДАЮ:

Директор Департамента государственной политики  
и регулирования в сфере развития ООПТ

Минприроды России  
должность



Ю. С. Кудряшова

Фамилия, имя и отчество

дата

*[Handwritten signature]*  
*[Handwritten date: 26.11.2020]*

Акт

лесопатологического обследования №1

лесных насаждений

Воронежского государственного природного биосферного  
заповедника

Воронежской области

(субъект Российской Федерации)

Способ лесопатологического обследования:

1. Визуальный

2. Инструментальный

Место проведения

Участковое лесничество	Урочище (дача)	Квартал	Выдел	Площадь выдела, га	Лесопатологический выдел	Площадь лесопатологического выдела, га
Борское		524	12	6,2	1	6,2

Лесопатологическое обследование проведено на общей площади

6,2 га.

Кадастровый номер участка:

(для участков, предоставленных в постоянное (бессрочное) пользование, аренду)

Документ о праве пользования:

(тип документа о праве пользования, дата, номер, вид разрешенного использования лесов)

2. Инструментальное (детальное) обследование лесных насаждений.

2.1. Лесничество Воронежский государственный природный биосферный заповедник Участковое лесничество Борское Урочище (дача) Лесопатологический выдел  
 Квартал 524 Выдел 12

Наличие ограничений или особенностей участка, влияющих на назначение СОМ:

ООПТ - "Воронежский государственный природный биосферный заповедник"

(отметка о наличии ООПТ, ОЗУ, водоохранной зоны, радиоактивного загрязнения лесов, угрозы возникновения очагов вредных организмов или пожарной опасности в лесах)

2.2. Фактическая таксационная характеристика лесного насаждения не соответствует таксационному описанию.

Причины несоответствия: неравномерный состав и другие характеристики насаждения

Ведомость насаждений с выявленными несоответствиями таксационным описаниям приведена в приложении 1 к Акту.

2.3. Состояние насаждений:

с нарушенной устойчивостью (средневзвешенная категория состояния  $\geq 1.51 - \leq 4.50$ )

V

с утраченной устойчивостью (средневзвешенная категория состояния  $\geq 4.51$ )

устойчивое (средневзвешенная категория состояния  $< 1.50$ )

2.4. Причина ослабления, повреждения, средневзвешенная категория состояния насаждения:

опенок; засуха; Средневзвешенная категория состояния насаждения - 2.79

2.4.1. Заселено (отработано) стволовыми вредителями:

Вид вредителя	Порода	Встречаемость заселенных деревьев, % от запаса породы	Встречаемость отработанных деревьев, % от запаса породы	Степень заселения лесного насаждения (слабая, средняя, сильная)
1	2	3	4	5

2.4.2. Повреждено огнем:

Вид пожара	Порода	Состояние корневых лап		Состояние корневой шейки		Высушивание луба		Обугленность древесины более 1/3 высоты ствола	
		процент поврежденных отнем корней	процент деревьев с данным повреждением	Обугленность древесины корневой шейки по окружности (1/4; 2/4; 3/4; более 3/4)	процент поврежденных	по окружности (1/4; 2/4; 3/4; более 3/4)	процент деревьев с данным повреждением	по окружности и ствола (менее 1/2; более 1/2)	процент деревьев с данным повреждением
1	2	3	4	5	6	7	8	9	10

2.4.3. Поражено болезнями:

Болезнь/возбудитель	Порода	Встречаемость, % от запаса насаждения	Степень поражения лесного насаждения (слабая, средняя, сильная)
1	2	3	4
опенок	ДНП	20,8	средняя

2.5 Выборке подлежат	<u>29,40%</u>	деревьев (указывается общий % запаса деревьев, подлежащий рубке, от общего запаса насаждения),
в том числе:		
без признаков ослабления	%	(причины назначения: _____),
ослабленных	%	(причины назначения: _____),
сильно ослабленных	%	(причины назначения: _____),
усыхающих	%	(причины назначения: _____),
свежего сухостоя	%	
свежего ветровала	%	
свежего бурелома	%	
старого сухостоя	<u>6,6</u>	%
старого ветровала	<u>14,1</u>	%
старого бурелома	<u>8,7</u>	%

2.6. Полнота лесного насаждения после уборки деревьев, подлежащих рубке, составит

0,4

Критическая полнота для данной категории лесных насаждений и преобладающей породы составляет:

не лимитируется

**ЗАКЛЮЧЕНИЕ к инструментальному обследованию участка.**

С целью предотвращения негативных процессов, снижения ущерба от их воздействия, назначено: уборка неликвидной древесины (УНД), поскольку 100% выбираемой древесины является неликвидной или дровяной

Участковое лесничество	Урочище (дача)	Квартал	Выдел	Площадь выдела, га	Лесопатологический выдел	Площадь лесопатологического выдела, га	Вид мероприятия	Площадь мероприятия, га	Породы	Доля выбираемой древесины по запасу, %	Рекомендуемый срок проведения мероприятия
1	2	3	4	5	6	7	8	9	10	11	12
Борское		524	12	6,2	1	6,2	уборка неликвидной древесины	6,2	ДНП, ОС.	29,4	2027

Ведомость временной пробной площади и абрис участка прилагаются (приложение 2 и 3 к Акту).

РЕКОМЕНДАЦИИ по проведению мероприятий, не относящихся к мероприятиям по предупреждению распространения вредных организмов:

- своевременное проведение назначенных мероприятий; проведение мероприятий в кратчайшие сроки.

Дата проведения ЛПО 08.10.2025

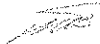
Дата составления документа 06.11.2025

Исполнитель работ по проведению лесопатологического обследования:

Фамилия, имя и отчество Трунтаев П.В.

Организация ФГБУ "Воронежский государственный заповедник"

Должность инженер по лесопользованию

Подпись 

Телефон 89102838687

Ведомость участков леса с выявленными несоответствиями таксационным описаниям

Субъект Российской Федерации

Воронежская область

Лесничество

Воронежский государственный природный биосферный заповедник

Участковое лесничество

Борское

Урочище (лесная дача)

Год проведения исследования	Номер квартала	Номер выдела	Площадь выдела, га	Целевое назначение лесов	Категория защитных лесов	ОЗУ	Источник данных	Номер лесопатологического выдела	Площадь выдела	Лесопатологического выдела	Таксационная характеристика										Заложено пробных площадей		
											состав	порода	возраст, лет	средняя высота, м	средний диаметр, см	тип леса	поиндет	запас, куб. м/га	количество, шт.	Общая площадь, га			
2014	524	12	6,2	защитные	Леса, расположенные на особо охраняемых природных территориях	7	ТО	х	х	10	11	12	13	14	15	16	17	18	19	20	21	6,2	
							Ф				7ДНП2ОС1ДНП+КЛ О+ЛП	ДНП	95	24	32	ССРГ	0,3	2	100				
											7ДНП2ЛП1ОС	ДНП	106	24	32	ССРГ	0,6	2	224				

Условные обозначения:

ТО - таксационные описания

Ф - фактическая характеристика лесного насаждения

Исполнитель работ по проведению лесопатологического обследования:

Фамилия, имя и отчество

Трунтаев П.В.

Подпись



### ВРЕМЕННАЯ ПРОБНАЯ ПЛОЩАДЬ №

1.1. Субъект Российской Федерации Воронежская область Лесничество Воронежский государственный природный биосферный заповедник  
Участковое лесничество Борское Урочище (дача) \_\_\_\_\_  
Квартал 524 Выдел 12 Площадь выдела 6,2 га  
Лесопатологический выдел \_\_\_\_\_ га

1.2. Метод перечета: сплошной Размеры площадок (длина x ширина/радиус) \_\_\_\_\_ м  
Количество лент/площадок \_\_\_\_\_ шт.  
Размер временной пробной площади \_\_\_\_\_ га

1.3. Фактическая таксационная характеристика насаждения:  
состав ДНП2ЛП1ОС возраст 106 лет тип леса ССРТ полнота 0,6  
бонитет 2 запас на га 225 кубм возобновление отсутствует

1.4. Номер очага вредных организмов \_\_\_\_\_  
Тип очага вредных организмов: энтомологический, фитопатогенный, антропогенный (нужное подчеркнуть).  
Фаза развития очага вредных организмов: начальная, нарастания численности, собственно вспышка, кризис (нужное подчеркнуть).

1.5. Причина ослабления, повреждения насаждения и время:  
опенок, засуха

Состояние насаждения:  
насаждение с нарушенной устойчивостью

Средневзвешенная категория состояния насаждения: 2,79

1.6. Назначенные мероприятия:  
уборка неликвидной древесины

Фамилия, имя и отчество  
Дата составления документа

Труфанов П.В.  
06.11.2025

Подпись

**ВЕДОМОСТЬ ПЕРЕЧЕТА ДЕРЕВЬЕВ**  
(для сплошного, ленточного и перечета на круговых площадках постоянного радиуса)

Порода: ДНП (Дуб нагорный подростовой)

средневызвешенная категория состояния

2,75

Ступени толщины, см	Количество деревьев по категориям состояния, шт.															Всего		
	1			2			3			4			5 (а, б, в)					5 (г, д, е)
	Н	З	О	Н	З	О	Н	З	О	Н	З	О	Н	З	О	шт./куб м	в том числе подростов в рубле, %	
1	2	3	4	5	6	7	8	9	10	11	12	13	14	15	16	17		
20	13		15		9		3							14	54 / 16,2	25,9		
24	15		16		16		4							21	72 / 33,84	29,2		
28	15		17		18		4											
32	173		152		74		12							47	101 / 68,68	46,5		
36	48		41		21		8							110	521 / 494,95	21,1		
40	12		8		5		2							91	299 / 259,16	43,5		
44	9		8		2		2							7	34 / 53,72	20,6		
48	5		5		2									3	24 / 46,32	12,5		
52	1		2		1									3	15 / 34,95	20		
56	2		2		1									1	5 / 13,8	20		
Итого, шт	293		266		149		35							297	1040 / 1037,7	297		
Итого, куб. м	302,2		270,5		141,2		33,8							290,6	1037,7	290		
Итого, % от запаса по породе	29,10		26,1		13,6		3,3							27,9	100	27,9		

Причины назначения в рубку деревьев категорий состояния:

1

2

3

4

**ВЕДОМОСТЬ ПЕРЕЧЕТА ДЕРЕВЬЕВ**  
(для сплошного, ленточного и перечета на круговых площадках постоянного радиуса)

Порода ЛП (Липа)

средневышевиная категория состояния

1.82

Ступени толщины, см	Количество деревьев по категориям состояния, шт															Всего	
	1		2		3		4		5 (а, б, в)			5 (г, д, е)			шт / куб. м		
	Н	З	Н	З	Н	З	Н	З	Н	З	О	Н	З	О			
1	2	3	4	5	6	7	8	9	10	11	12	13	14	15	16	17	
12	10		5		12		5										
16	16		5		14		4								32 / 2 368		
20	22		12		16		5								39 / 5 85		
24	91		75		22		11								55 / 14,3		
28	52		32		19		9								189 / 79,6		
32	44		20		7		5								112 / 63,84		
36	5		3		4		2								76 / 57,76		
															14 / 13,86		
Итого, шт.	240		152		94		41								527 / 237,7		
Итого, куб м	113,3		70,7		36,1		17,6								237,7		
Итого, % от запаса по породе	47,70		29,7		15,2		7,4								100		

Причины назначения в рубку деревьев категорий состояния:

1

2

3

4

**ВЕДОМОСТЬ ПЕРЕЧЕТА ДЕРЕВЬЕВ**  
(для сплошного, ленточного и перече́та на круговых площадках постоянного радиуса)

Порода: ОС (Осида)

среднезвешенная категория состояния

5,00

Ступени толщины, см	Количество деревьев по категориям состояния, шт															Всего	
	1		2		3		4		5 (а, б, в)			5 (г, д, е)			шт / куб м		
	Н	З	Н	З	Н	З	Н	З	Н	З	О	Н	З	О			
1	2	3	4	5	6	7	8	9	10	11	12	13	14	15	16	17	
20															25	25 / 7,75	100
24															20	20 / 9,6	160
28															50	50 / 34,5	100
32															42	42 / 41,16	100
36															15	15 / 19,35	100
40															5	8 / 5	100
Итого, шт.															157	157 / 120,4	157
Итого, куб м															120,4	120,4	120,4
Итого, % от запаса по породе															100,0	100	100

Причины назначения в рубку деревьев категорий состояния:

1	_____
2	_____
3	_____
4	_____

По насаждению: ДНП2ЛШОС

среднезвешенная категория состояния

2,79

Ступени толщины, см	Количество деревьев по категориям состояния, шт															Всего	
	1		2		3		4		5 (а, б, в)			5 (г, д, е)			шт / куб м		
	Н	З	Н	З	Н	З	Н	З	Н	З	О	Н	З	О			
1	2	3	4	5	6	7	8	9	12	13	14	15	16	17	18	19	
12	10		5	5	12		5		12	13	14	15	16	17	32 / 2,368		
16	16		5		14		4								39 / 5,85		
20	35		27		25		8										
24	106		91		38		15							39	134 / 38,25	29,1	
28	67		49		37		13							41	291 / 123,04	14,09	
32	217		172		81		17							97	263 / 167,02	36,88	
36	53		44		25		10							152	639 / 593,67	23,79	
40	12		8		5		2							106	238 / 292,37	44,34	
44	9		8		2		2							12	39 / 61,72	30,77	
48	5		5		2									3	24 / 46,32	12,5	
52	1		2		1									3	15 / 34,95	20	
56	2		2		1									1	5 / 13,8	20	
Итого, шт.	533		418		243		76							454	1724 / 1395,8	454	
Итого, куб м	415,5		341,2		177,3		51,4							410,4	1395,8	410,4	
Итого, % от запаса по насаждению	29,8		24,4		12,7		3,7							29,4	100	29,4	

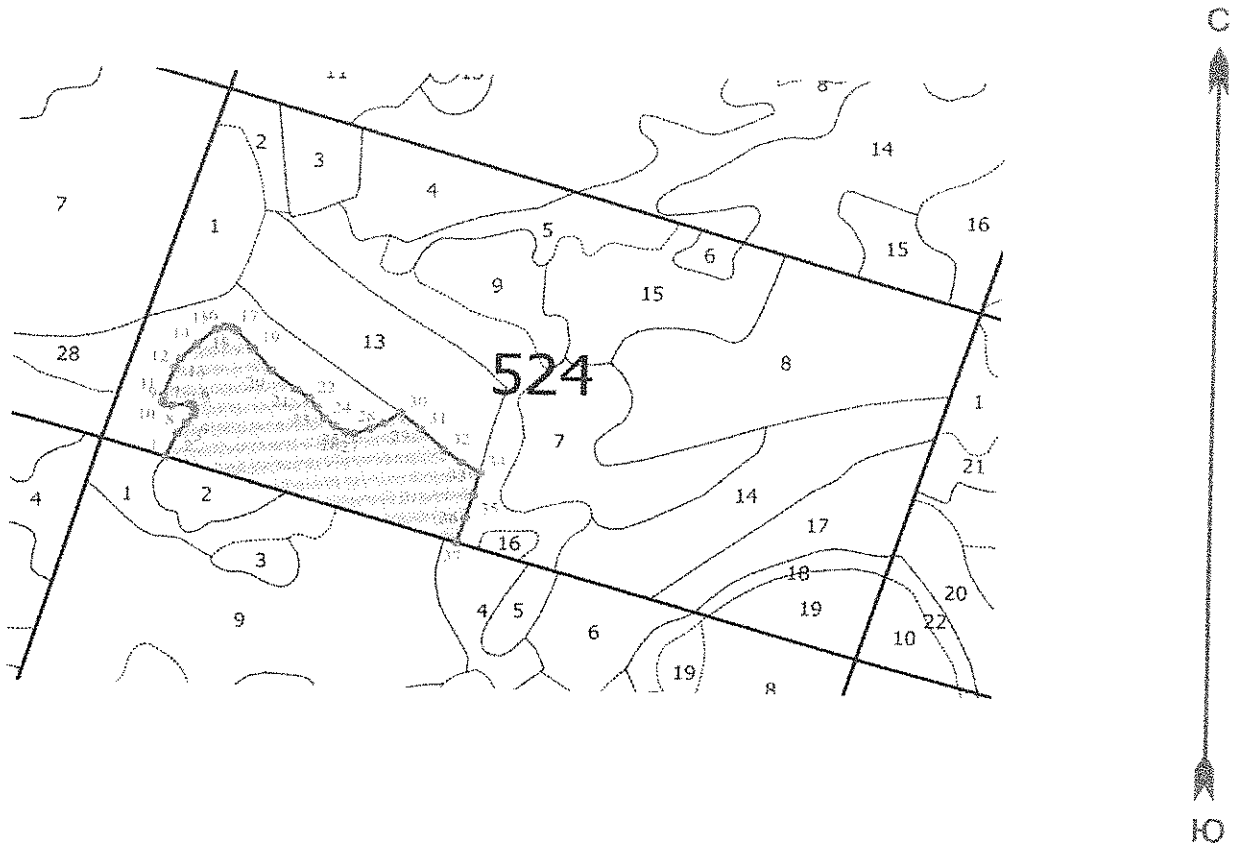
Условные обозначения:

Н - не заселено (не поражено, не повреждено), З - заселено стволовыми вредителями (поражено болезнями, повреждено огнем), О - обработано вредителями


### Абрис участка леса

Воронежский государственный природный биосферный заповедник, Борское участковое лесничество, квартал 524, выдел 12, площадь 6,2 га.

Масштаб 1:10000



Условные обозначения:

 граница обследованного участка

№ квартала	№ выдела	№ лесопатологического выдела	Размеры ленты (круговой площадки) перече́та					Координаты начала, конца и поворотных точек лент перече́та/центров круговых площадок перече́та
			№ ленты (площадки)	длина, м	ширина, м	радиус, м	площадь, га	
524	12		проведен сплошной перечет деревьев на выделе					6,2

Пространственное размещение лесопатологических выделов

Номера точек	Координаты		Румбы	Длина, м
	широта	долгота		
1	51,916984	39,386351	СВ 12°.32'	37,70
2	51,917296	39,386566	СВ 28°.09'	19,22
3	51,917431	39,386741	СВ 26°.35'	15,47
4	51,917542	39,386877	СВ 3°.31'	9,63
5	51,917626	39,386911	СЗ 33°.09'	7,27
6	51,917686	39,386869	ЮЗ 82°.30'	6,39
7	51,917689	39,386776	ЮЗ 72°.04'	21,51
8	51,917664	39,386465	СЗ 87°.27'	10,42
9	51,917685	39,386317	СЗ 54°.08'	4,51
10	51,917714	39,386271	СЗ 2°.48'	10,45
11	51,917807	39,386293	СВ 9°.34'	44,16
12	51,91818	39,386514	СВ 18°.31'	15,13
13	51,918299	39,386621	СВ 33°.34'	30,18
14	51,918494	39,386927	СВ 37°.27'	34,36
15	51,918701	39,387299	СВ 58°.34'	11,82
16	51,918739	39,38746	СВ 84°.25'	10,39
17	51,918731	39,387611	ЮВ 61°.16'	9,24
18	51,918679	39,387716	ЮВ 50°.31'	33,52
19	51,918448	39,38803	ЮВ 46°.34'	41,61
20	51,918145	39,388386	ЮВ 61°.35'	43,38
21	51,917899	39,388877	ЮВ 62°.30'	21,50
22	51,91778	39,389124	ЮВ 49°.56'	17,49
23	51,917657	39,389283	ЮВ 42°.50'	19,73
24	51,917506	39,389434	ЮВ 63°.58'	17,37
25	51,917411	39,389635	ЮВ 67°.28'	17,57
26	51,917325	39,38985	СВ 88°.03'	10,47
27	51,917311	39,390001	СВ 60°.24'	22,43
28	51,917377	39,39031	СВ 54°.19'	19,86
29	51,917453	39,390572	СВ 43°.28'	27,22
30	51,917597	39,390893	ЮВ 58°.13'	36,93
31	51,917376	39,391295	ЮВ 56°.53'	43,56
32	51,917102	39,391749	ЮВ 62°.07'	29,70
33	51,916939	39,392092	ЮВ 68°.30'	28,95
34	51,916801	39,39245	ЮЗ 3°.39'	35,09
35	51,916495	39,392325	ЮЗ 6°.58'	34,50
36	51,916199	39,392174	ЮЗ 6°.53'	38,33
37	51,91587	39,392007	СЗ 82°.13'	407,22

Фамилия, имя и отчество

Трунтаев Л.В.

Подпись



Дата составления документа

06.11.2025

ФГБУ Воронежский госзаповедник  
Борское уч. д-во кв. 524 в. 12  
15.10.2025 13:28  
5491705 39.38843

УТВЕРЖДАЮ:

Директор Департамента государственной политики  
и регулирования в сфере развития ООПТ

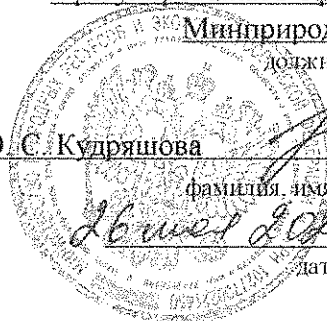
Минприроды России

должность

Ю. С. Кудряшова

фамилия, имя и отчество

дата



**Акт  
лесопатологического обследования №2**

лесных насаждений

**Воронежского государственного природного биосферного  
заповедника**

**Воронежской области**

(субъект Российской Федерации)

Способ лесопатологического обследования:

1. Визуальный

2. Инструментальный

**Место проведения**

Участковое лесничество	Урочище (дача)	Квартал	Выдел	Площадь выдела, га	Лесопатологический выдел	Площадь лесопатологического выдела, га
Борское		529	28	4,1	1	4,1

Лесопатологическое обследование проведено на общей площади

4,1 га.

Кадастровый номер участка:

-

(для участков, предоставленных в постоянное (бессрочное) пользование, аренду)

Документ о праве пользования:

-

(тип документа о праве пользования, дата, номер, вид разрешенного использования лесов)

2. Инструментальное (детальное) обследование лесных насаждений.

2.1. Лесничество Воронежский государственный природный биосферный заповедник Участковое лесничество Боревое Урочище (дача) Лесонатологический выдел  
 Квартал 529 Выдел 28

Наличие ограничений или особенностей участка, влияющих на назначение СОМ:

ООПТ - "Воронежский государственный природный биосферный заповедник"

(отметка о наличии ООПТ, ОЗУ, водоохранной зоны, радиоактивного загрязнения лесов, угрозы возникновения очагов вредных организмов или пожарной опасности в лесах)

2.2. Фактическая таксационная характеристика лесного насаждения не соответствует таксационному описанию.

Причины несоответствия: давность лесоустройства 10 и более лет

Ведомость насаждений с выявленными несоответствиями таксационным описаниям приведена в приложении 1 к Акту.

2.3. Состояние насаждений:

с нарушенной устойчивостью (средневзвешенная категория состояния  $\geq 1.51 - \leq 4.50$ )

 V

с утраченной устойчивостью (средневзвешенная категория состояния  $\geq 4.51$ )

устойчивое (средневзвешенная категория состояния  $< 1.50$ )

2.4. Причина ослабления, повреждения, средневзвешенная категория состояния насаждения:

опенок; засуха; Средневзвешенная категория состояния насаждения - 2.69

2.4.1. Заселено (отработано) стволовыми вредителями:

Вид вредителя	Порода	Встречаемость заселенных деревьев, % от запаса породы	Встречаемость отработанных деревьев, % от запаса породы	Степень заселения лесного насаждения (слабая, средняя, сильная)
1	2	3	4	5

2.4.2. Повреждено огнём:

Вид пожара	Порода	Состояние корневых лап		Состояние корневой шейки		Высушивание луба		Обугленность древесины более 1/3 высоты ствола	
		процент поврежденных с данным огнем корней	процент деревьев с данным повреждением	обугленность древесины корневой шейки по окружности (1/4; 2/4; 3/4; более 3/4)	процент деревьев с данным повреждением	по окружности (1/4; 2/4; 3/4; более 3/4)	процент деревьев с данным повреждением	по окружности и ствола (мнее 1/2; более 1/2)	процент деревьев с данным повреждением
1	2	3	4	5	6	7	8	9	10

2.4.3. Поражено болезнями:

Болезнь/возбудитель	Порода	Встречаемость, % от запаса насаждения	Степень поражения лесного насаждения (слабая, средняя, сильная)
1	2	3	4
опенок	ДШП	25	средняя

2.5. Выборке подлежат 25% деревьев (указывается общий % запаса деревьев, подлежащий рубке, от общего запаса насаждения).

в том числе:

без признаков ослабления % (причины назначения: \_\_\_\_\_);  
 ослабленных % (причины назначения: \_\_\_\_\_);  
 сильно ослабленных % (причины назначения: \_\_\_\_\_);  
 усыхающих % (причины назначения: \_\_\_\_\_);  
 свежего сухостоя %  
 свежего ветровала %  
 свежего бурелома %  
 старого сухостоя 5 %  
 старого ветровала 20 %  
 старого бурелома %

2.6. Полнота лесного насаждения после уборки деревьев, подлежащих рубке, составит

0,5

Критическая полнота для данной категории лесных насаждений и преобладающей породы составляет:

не лимитируется

**ЗАКЛЮЧЕНИЕ к инструментальному обследованию участка.**

С целью предотвращения негативных процессов, снижения ущерба от их воздействия, назначено: уборка неликвидной древесины (УНД), поскольку 100% выбираемой древесины является неликвидной или дровяной

Участковое лесничество	Урочище (дача)	Квартал	Выдел	Площадь выдела, га	Лесопатологический выдел	Площадь лесопатологического выдела, га	Вид мероприятия	Площадь мероприятия, га	Породы	Доля выбираемой древесины по запасу, %	Рекомендуемый срок проведения мероприятия
1	2	3	4	5	6	7	8	9	10	11	12
Борское		529	28	4,1	1	4,1	уборка неликвидной древесины	4,1	ДНП,	25	2027

Ведомость временной пробной площади и абрис участка прилагаются (приложение 2 и 3 к Акту).

РЕКОМЕНДАЦИИ по проведению мероприятий, не относящихся к мероприятиям по предупреждению распространения вредных организмов:

- своевременное проведение назначенных мероприятий; проведение мероприятий в кратчайшие сроки.

Дата проведения ЛЮ 08.10.2025

Дата составления документа 06.11.2025

Исполнитель работ по проведению лесопатологического обследования:

Фамилия, имя и отчество Трунтаев П.В. Организация ФГБУ "Воронежский государственный заповедник"

Должность инженер по лесопользованию Подпись  Телефон 89102838687

**Ведомость участков леса с выявленными несоответствиями таксационным описаниям**

Субъект Российской Федерации Воронежская область Лесничество Боронежский государственный природный биосферный заповедник

Участковое лесничество Борское Урочище (лесная дача) \_\_\_\_\_

Год проведения лесопроизводства	№ квартала	№ выдела	Площадь выдела, га	Целевое назначение лесов	Категория защитных лесов	ОЗУ	Источник данных	№ выдела лесопатологического выдела	Площадь выдела лесопатологического выдела, га	Таксационная характеристика								Заложено пробных площадей				
										состав	порода	возраст, лет	средняя высота, м	средний диаметр, см	тип леса	плотность	бонитет	запас, куб. м/га	количество, шт.	Общая площадь, га		
2014	529	28	4,1	защитные	Леса, расположенные на особо охраняемых природных территориях	7	ТО	9	10	11	12	13	14	15	16	17	18	19	20	21	21	
							Ф			10ДНП	ДНП	106	24	32	ДОСН	0,6	2	215			сплошной пересчет деревьев	4,1

Условные обозначения:

ТО - таксационные описания

Ф - фактическая характеристика лесного насаждения

Исполнитель работ по проведению лесопатологического обследования:

Фамилия, имя и отчество

Трундаев П.В.

Подпись





### ВРЕМЕННАЯ ПРОБНАЯ ПЛОЩАДЬ №

1.1 Субъект Российской Федерации Воронежская область Лесничество Воронежский государственный природный биосферный заповедник  
Участковое лесничество Борское Урочище (дача) \_\_\_\_\_  
Квартал 529 Выдел 28 Площадь выдела 4,1 га  
Лесопатологический выдел \_\_\_\_\_ Площадь лесопатологического выдела \_\_\_\_\_ га

1.2 Метод перечета сплошной  
Количество леги/площадок \_\_\_\_\_ шт Размеры площадок (длина x ширина/радиус) \_\_\_\_\_ м  
Размер временной пробной площади \_\_\_\_\_ га

1.3 Фактическая таксационная характеристика насаждения  
состав 10ДНП возраст 106 лет тип леса ЛОСН полнота 0,6  
бонитет 2 запас на га 215 кубм возобновление отсутствует

1.4 Номер очага вредных организмов \_\_\_\_\_  
Тип очага вредных организмов: эпизодический, хронический (нужное подчеркнуть)  
Фаза развития очага вредных организмов: начальная, нарастания численности, собственно вспышка, кризис (нужное подчеркнуть).

1.5 Причина ослабления, повреждения насаждения и время:

оченок, засуха: \_\_\_\_\_

Состояние насаждения:

насаждение с нарушенной устойчивостью

Средневзвешенная категория состояния насаждения 2,69

1.6 Назначенные мероприятия:

уборка неликвидной древесины

Фамилия, имя и отчество

Грунтаев П.В.

Подпись



Дата составления документа

06.11.2025

**ВЕДОМОСТЬ ПЕРЕЧЕТА ДЕРЕВЬЕВ**

(для сплошного, ленточного и перечета на круговых площадках постоянного радиуса)

Порода ДНП (Дуб пагорный порослевой)

среднезвешенная категория состояния

2/69

Степень толщины, см	Количество деревьев по категориям состояния, шт															Всего	
	1		2		3		4		5 (а, б, в)			5 (г, д, е)			шт / куб. м		
	Н	З	Н	З	Н	З	Н	З	Н	З	О	Н	З	О			
1	2	3	4	5	6	7	8	9	10	11	12	13	14	15	16	17	
16	7		6		4		1							6	24 / 4,08	25	
20	16		15		9		2							14	56 / 16,8	25	
24	27		27		16		4							23	99 / 46,53	25,3	
28	66		63		37		9							59	234 / 159,13	25,2	
32	73		70		41		10							65	259 / 246,05	25,1	
36	37		35		20		5							32	120 / 159,96	24,8	
40	18		17		10		2							16	63 / 99,54	25,4	
44	16		15		9		2							14	56 / 108,08	25	
48	4		3		2									3	12 / 27,96	25	
52	2		1		1									1	5 / 13,8	20	
Итого, шт.	266		252		149		35							235	937 / 881,9	23,5	
Итого, куб. м	253,0		236,5		140,4		31,5							220,5	881,9	220,5	
Итого, % от запаса по породе	28,70		26,8		15,9		3,6							25,0	100	25	

Причины назначения в рубку деревьев категорий состояния

1

2

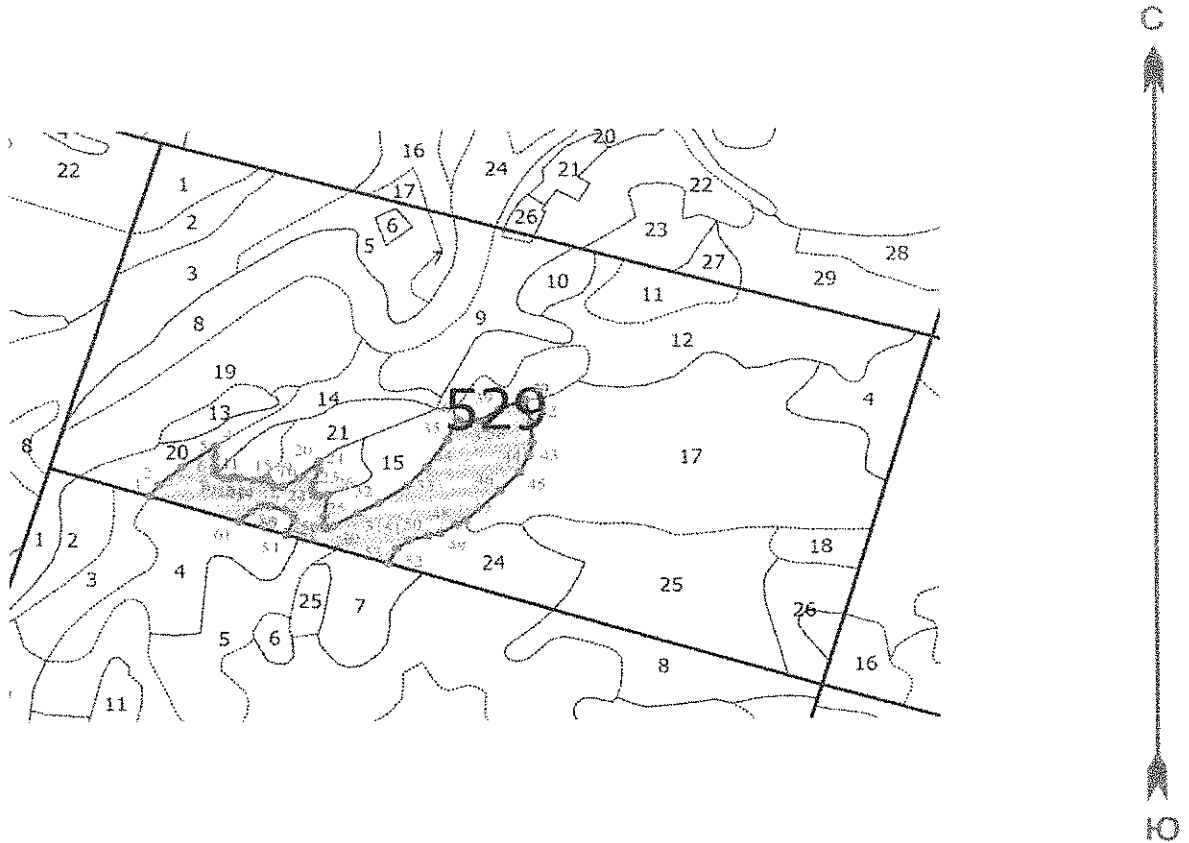
3

4


### Абрис участка леса

Воронежский государственный природный биосферный заповедник, Борское участковое лесничество, квартал 529, выдел 28, площадь 4,1 га.

Масштаб 1:10000



Условные обозначения:

 граница обследованного участка

№ квартала	№ выдела	№ лесопатологического выдела	Размеры ленты (круговой площадки) пересчета					Координаты начала, конца и поворотных точек лент пересчета/центров круговых площадок пересчета
			№ ленты (площадки)	длина, м	ширина, м	радиус, м	площадь, га	
529	28		проведен сплошной пересчет деревьев на выделе				4,1	

Пространственное размещение лесопатологических выделов

Номера точек	Координаты		Румбы	Длина, м
	широта	долгота		
1	51,915272	39,369881	СВ 27° 06'	22,03
2	51,915429	39,370077	СВ 40° 01'	38,65
3	51,91565	39,370512	СВ 45° 46'	55,26
4	51,915926	39,371182	ЮВ 6° 00'	15,71
5	51,915785	39,371168	ЮВ 5° 32'	14,06
6	51,915659	39,37115	ЮВ 12° 31'	9,90
7	51,91557	39,371155	ЮВ 56° 27'	3,52
8	51,915548	39,371192	ЮВ 68° 20'	11,38
9	51,915494	39,371333	СВ 80° 15'	8,57
10	51,915493	39,371458	СВ 50° 49'	6,25
11	51,91552	39,371538	ЮВ 79° 57'	7,30
12	51,915496	39,371637	ЮВ 89° 26'	18,16
13	51,915465	39,371897	СВ 80° 09'	9,74
14	51,915464	39,372039	СВ 58° 05'	9,14
15	51,915494	39,372163	ЮВ 41° 38'	8,29
16	51,91543	39,372225	ЮВ 48° 20'	8,77
17	51,915368	39,372304	СВ 77° 43'	10,70
18	51,915371	39,37246	СВ 50° 58'	24,67
19	51,915477	39,372776	СВ 36° 60'	36,37
20	51,915698	39,373167	ЮВ 10° 50'	11,90
21	51,915591	39,373166	ЮЗ 9° 40'	19,90
22	51,915423	39,373066	ЮЗ 3° 57'	10,45
23	51,915332	39,373028	ЮВ 23° 13'	9,25
24	51,915251	39,373059	СВ 89° 32'	7,66
25	51,915239	39,373169	СВ 68° 20'	10,91
26	51,915258	39,373325	ЮВ 2° 21'	32,66
27	51,914967	39,37326	ЮВ 6° 07'	14,15
28	51,91484	39,373247	ЮВ 44° 60'	5,47
29	51,914799	39,373291	СВ 57° 17'	10,00
30	51,914833	39,373426	СВ 49° 33'	36,97
31	51,914999	39,373893	СВ 52° 23'	32,44
32	51,915132	39,374314	СВ 46° 18'	46,31
33	51,91536	39,374879	СВ 32° 50'	36,69
34	51,9156	39,375246	СВ 24° 48'	48,91
35	51,915959	39,375658	СВ 14° 11'	32,68
36	51,916226	39,375857	ЮВ 70° 46'	11,91
37	51,916172	39,376007	СВ 69° 05'	20,29
38	51,916205	39,376298	СВ 48° 48'	30,71
39	51,916346	39,376683	СВ 55° 59'	35,68
40	51,916474	39,37716	СВ 76° 30'	2,13
41	51,916475	39,377191	ЮВ 22° 18'	35,38
42	51,916164	39,3773	ЮВ 14° 45'	29,42
43	51,9159	39,377328	ЮЗ 5° 37'	20,02
44	51,915727	39,377247	ЮЗ 16° 05'	26,98
45	51,91551	39,377071	ЮЗ 34° 43'	37,88
46	51,91527	39,376679	ЮЗ 36° 51'	63,69
47	51,914882	39,375996	ЮЗ 51° 38'	14,51
48	51,914821	39,375809	ЮЗ 50° 36'	25,31
49	51,914711	39,375486	ЮЗ 68° 48'	15,57
50	51,914685	39,375263	ЮЗ 65° 17'	27,17
51	51,914625	39,374879	ЮЗ 43° 07'	20,62
52	51,914515	39,374637	ЮЗ 15° 27'	23,99
53	51,914321	39,374484	СЗ 81° 01'	142,56
54	51,914728	39,372513	СВ 17° 04'	25,34
55	51,91493	39,372684	СЗ 28° 54'	8,17
56	51,915	39,372648	СЗ 68° 20'	11,38
57	51,915054	39,372507	СЗ 82° 01'	21,43
58	51,915112	39,372209	ЮЗ 83° 39'	12,31
59	51,91512	39,37203	ЮЗ 46° 32'	14,71
60	51,915048	39,37185	ЮЗ 39° 02'	22,45
61	51,914917	39,371601	СЗ 81° 00'	124,40

Фамилия, имя и отчество

Трунгасв П.В.

Подпись

Дата составления документа

06.11.2025





ДГБУ «Вороньїнський держлісгосп»  
Вороньїнська вулиця, 530 м. 381  
15/10/01 10:20  
Б. 1530 1530 1530

УТВЕРЖДАЮ:

Директор Департамента государственной политики  
и регулирования в сфере развития ООПТ

Минприроды России

должность

Ю. С. Кудряшова

фамилия, имя и отчество

дата



**Акт  
лесопатологического обследования №3**

лесных насаждений

**Воронежского государственного природного биосферного  
заповедника**

**Воронежской области**

(субъект Российской Федерации)

Способ лесопатологического обследования:

1. Визуальный

2. Инструментальный

Место проведения

Участковое лесничество	Урочище (дача)	Квартал	Выдел	Площадь выдела, га	Лесопатологический выдел	Площадь лесопатологического выдела, га
Краснолесненское		486	1	12,6	1	9,9

Лесопатологическое обследование проведено на общей площади

9,9 га.

Кадастровый номер участка:

-  
(для участков, предоставленных в постоянное (бессрочное) пользование, аренду)

Документ о праве пользования:

-  
(тип документа о праве пользования, дата, номер, вид разрешенного использования лесов)

2. Инструментальное (детальное) обследование лесных насаждений.

2.1. Лесничество	Воронежский государственный природный биосферный заповедник	Участковое лесничество	Краснолесенское	Урочище (дача)
Квартал	486	Выдел	1	Лесопатологический выдел
				1

Наличие ограничений или особенностей участка, влияющих на назначение СОМ:

ООПТ - "Воронежский государственный природный биосферный заповедник"

(отметка о наличии ООПТ, ОЗУ, водоохранной зоны, радиоактивного загрязнения лесов, угрозы возникновения очагов вредных организмов или пожарной опасности в лесах)

2.2. Фактическая таксационная характеристика лесного насаждения не соответствует таксационному описанию.

Причины несоответствия: неравномерный состав и другие характеристики насаждения

Ведомость насаждений с выявленными несоответствиями таксационным описаниям приведена в приложении 1 к Акту.

2.3. Состояние насаждений:

с нарушенной устойчивостью (средневзвешенная категория состояния  $\geq 1.51 - \leq 4.50$ )

V

с утраченной устойчивостью (средневзвешенная категория состояния  $\geq 4.51$ )

устойчивое (средневзвешенная категория состояния  $< 1.50$ )

2.4. Причина ослабления, повреждения, средневзвешенная категория состояния насаждения:

опенок; засуха; повреждено (заселено или отработано) златкой ясеневой изумрудной узкотелой; . Средневзвешенная категория состояния насаждения - 2.85

2.4.1. Заселено (отработано) стволовыми вредителями:

Вид вредителя	Порода	Встречаемость заселенных деревьев, % от запаса породы	Встречаемость отработанных деревьев, % от запаса породы	Степень заселения лесного насаждения (слабая, средняя, сильная)
1	2	3	4	5
златка ясеневая изумрудная узкотелая	ЯО	0	100	

2.4.2. Повреждено огнём:

Вид пожара	Порода	Состояние корневых лап		Состояние корневой шейки		Высушивание луба		Обугленность древесины более 1/3 высоты ствола	
		процент поврежденных с данным огнем корней	процент деревьев с данным повреждением	Обугленность древесины корневой шейки по окружности (1/4; 2/4; 3/4; более 3/4)	процент деревьев с данным повреждением	по окружности (1/4; 2/4; 3/4; более 3/4)	процент деревьев с данным повреждением	по окружности и ствола (менее 1/2; более 1/2)	процент деревьев с данным повреждением
1	2	3	4	5	6	7	8	9	10

2.4.3. Поражено болезнями:

Болезнь/возбудитель	Порода	Встречаемость, % от запаса насаждения	Степень поражения лесного насаждения (слабая, средняя, сильная)
1	2	3	4
опенок	ДН	12,9	слабая

2.5 Выборке подлежит 36,70% деревьев (указывается общий % запаса деревьев, подлежащий рубке, от общего запаса насаждения).

в том числе:

без признаков ослабления % (причины назначения: \_\_\_\_\_);

ослабленных % (причины назначения: \_\_\_\_\_);

сильно ослабленных % (причины назначения: \_\_\_\_\_);

усыхающих % (причины назначения: \_\_\_\_\_);

свежего сухостоя %

свежего ветровала %

свежего бурелома %

старого сухостоя 29,6 %

старого ветровала 7,1 %

старого бурелома %

2.6. Полнота лесного насаждения после уборки деревьев, подлежащих рубке, составит

0,4

Критическая полнота для данной категории лесных насаждений и преобладающей породы составляет:

не лимитируется

**ЗАКЛЮЧЕНИЕ** к инструментальному обследованию участка.

С целью предотвращения негативных процессов, снижения ущерба от их воздействия, назначено: уборка неликвидной древесины (УИД), поскольку 100% выбираемой древесины является неликвидной или дровяной

Участковое лесничество	Урочище (дача)	Квартал	Выдел	Площадь выдела, га	Лесопатологический выдел	Площадь лесопатологического выдела, га	Вид мероприятия	Площадь мероприятия, га	Породы	Доля выбираемой древесины по запасу, %	Рекомендуемый срок проведения мероприятия
1	2	3	4	5	6	7	8	9	10	11	12
Краснолесенское		486	1	12,6	1	9,9	уборка неликвидной древесины	9,9	ДШ, ЯО,	36,7	2027

Ведомость временной пробной площади и абрис участка прилагаются (приложение 2 и 3 к Акту).

РЕКОМЕНДАЦИИ по проведению мероприятий, не относящихся к мероприятиям по предупреждению распространения вредных организмов:

- своевременное проведение назначенных мероприятий; проведение мероприятий в кратчайшие сроки.

Дата проведения ЛПО 08.10.2025


Дата составления документа 06.11.2025

Исполнитель работ по проведению лесопатологического обследования:

Фамилия, имя и отчество Трунтаев П.В.

Организация ФГБУ "Воронежский государственный заповедник"

Должность инженер по лесопользованию

Подпись 

Телефон 89102838687

Ведомость участков леса с выявленными несоответствиями таксационным описаниям

Субъект Российской Федерации Воронежская область Лесничество Воронежский государственный природный биосферный заповедник

Участковое лесничество Краснолесенское Урочище (лесная дача) \_\_\_\_\_

Год проведения лесосурьюты	Номер квартала	Номер выдела	Площадь выдела, га	Целевое назначение лесов	Категория защитных лесов	ОЗУ	Источник данных	Номер лесопатологического выдела	Площадь выдела	Лесопатологического выдела	Таксационная характеристика							Заложено пробных площадей		
											состав	порода	возраст, лет	средняя высота, м	средний диаметр, см	тип леса	пониота	фонитет	запас, куб. м/га	количество, шт.
1	2	3	4	5	6	7	8	9	10	11	12	13	14	15	16	17	18	19	20	21
2014	486	1	12,6	защитные	Леса, расположенные на особо охраняемых природных территориях		ТО	х	х	6ДН2ЯО2ЛП	ДН	140	28	44	ДЮСН	0,7	2	300		
							Ф	1	9,9	6ДН2ЯО2ЛП	ДН	151	28	44	ДЮСН	0,6	2	242		9,9

Условные обозначения:

ТО - таксационные описания

Ф - фактическая характеристика лесного насаждения

Исполнитель работ по проведению лесопатологического обследования:

Фамилия, имя и отчество

Друнтаев П.В.

Подпись



### ВРЕМЕННАЯ ПРОБНАЯ ПЛОЩАДЬ № 1

1.1. Субъект Российской Федерации Воронежская область Лесничество Воронежский государственный природный биосферный заповедник  
Участковое лесничество Краснолесенское Урочище (дача) \_\_\_\_\_  
Квартал 486 Выдел 1 Площадь выдела 12,6 га  
Лесопатологический выдел 1 Площадь лесопатологического выдела 9,9 га

1.2. Метод перечеа сидонной  
Количество лент/площадок \_\_\_\_\_ шт Размеры площадок (длина x ширина/радиус) \_\_\_\_\_ м  
Размер временной пробной площади: \_\_\_\_\_ га

#### 1.3. Фактическая таксономная характеристика насаждения.

состав б/Д/С/Я/О/Л/П возраст 151 лет тип леса ДОСН полнота 0,6  
бонитет 2 запас на га 241 кубм возобновление отсутствует

#### 1.4. Номер очага вредных организмов \_\_\_\_\_

Тип очага вредных организмов: эпизодический, хронический (нужное подчеркнуть)

Фаза развития очага вредных организмов: начальная, нарастания численности, собственно вспышка, кризис (нужное подчеркнуть)

#### 1.5. Причина ослабления, повреждения насаждения и время

опенок, засуха, повреждено (заселено или обработано) златкой ясеневой изумрудной узкотелой.

Состояние насаждения:

насаждение с нарушенной устойчивостью

Средневзвешенная категория состояния насаждения: 2,85

#### 1.6. Назначенные мероприятия:

уборка неликвидной древесины

Фамилия, имя и отчество

Грунтвел П.В.

Подпись



Дата составления документа

06.11.2025

**ВЕДОМОСТЬ ПЕРЕЧЕТА ДЕРЕВЬЕВ**  
(для сплошного, ленточного и перечеа на круговых площадках постоянного радиуса)

Порода ДН (Дуб нагорный семенной)

средневышенная категория состояния

2.52

Степени толщины, см	Количество деревьев по категориям состояния, шт														Всего	
	1		2		3		4		5 (а, б, в)			5 (г, д, е)				
	Н	З	Н	З	Н	З	Н	З	Н	З	О	Н	З	О		
1	2	3	4	5	6	7	8	9	10	11	12	13	14	15	16	17
24	2		4		1									2	9 / 4.23	22,2
28	3		5		2		1							4	15 / 10.2	26,7
32	24		26		10		3							18	81 / 76.95	22,2
36	36		30		12		4							22	104 / 128.96	21,2
40	36		34		13		4							24	111 / 175.38	21,6
44	74		71		28		9							51	233 / 449.69	21,9
48	31		35		12		4							21	102 / 239.99	20,4
52	19		14		7		2							13	55 / 151.8	23,6
56	9		10		3		1							6	29 / 93.67	20,7
60	4		4		2		1							3	14 / 52.22	21,4
64	4		3		1									2	10 / 42.6	20
Итого, шт.	242		236		91		29							166	764 / 1425.7	166
Итого, куб. м	455,8		428,1		169,5		54,6							308,3	1425,7	308,3
Итого, % от запаса по породе	32,00		30,7		11,9		3,8							21,6	100	21,6

Причины назначения в рубку деревьев категорий состояния:

1

2

3

4

**ВЕДОМОСТЬ ПЕРЕЧЕТА ДЕРЕВЬЕВ**  
(для сплошного, ленточного и перечепа на круговых площадках постоянного радиуса)

Порода ЯО (Ясень обыкновенный)

средневзвешенная категория состояния

5,00

Ступени толщины, см	Количество деревьев по категориям состояния, шт.															Всего	
	1		2		3		4		5 (а, б, в)			5 (г, д, е)			шт / куб м		
	Н	З	Н	З	Н	З	Н	З	Н	З	О	Н	З	О			
1	2	3	4	5	6	7	8	9	10	11	12	13	14	15	16	17	
28															15	15 / 10,35	100
32															82	82 / 77,08	100
36															102	102 / 124,44	100
40															100	100 / 154	100
44															55	55 / 104,5	100
48															30	30 / 45,8	100
52															14	14 / 37,94	100
56															5	5 / 15,9	100
Итого, шт.															393	393 / 570	393
Итого, куб. м															570,0	570,0	570
Итого, % от запаса по породе															100,0	100	100

Причины назначения в рубку деревьев категорий состояния.

1

2

3

4

**ВЕДОМОСТЬ ПЕРЕЧЕТА ДЕРЕВЬЕВ**  
(для сплошного, ленточного и перечета на круговых площадках постоянного радиуса)

Порода: ЛП (Липа)

средневзвешенная категория состояния

1,68

Ступени толщины, см	Количество деревьев по категориям состояния, шт.															Всего	
	1		2		3		4		5 (а, б, в)			5 (г, д, е)			шт / куб. м		
	Н	З	Н	З	Н	З	Н	З	Н	З	О	Н	З	О			
1	2	3	4	5	6	7	8	9	10	11	12	13	14	15	16	17	
24	12		6		3		1								22 / 10,56		
28	15		8		4		1								28 / 19,32		
32	46		25		12		3								86 / 79,12		
36	56		30		15		4								105 / 124,95		
40	33		19		9		3								64 / 95,36		
44	13		7		3		1								24 / 43,68		
48	6		3		1										10 / 21,8		
Итого, шт.	181		98		47		13								339 / 394,8		
Итого, куб. м	211,0		114,7		54,1		15,0								394,8		
Итого, % от запаса по породе	53,40		29,1		13,7		3,8								100		

Причины назначения в рубку деревьев категорий состояния.

1
2
3
4

По насаждению: 6ДН2Ю2ЛП

средневзвешенная категория состояния

2,85

Ступени толщины, см	Количество деревьев по категориям состояния, шт.															Всего			
	1		2		3		4		5 (а, б, в)			5 (г, д, е)			шт / куб. м			в том числе подлежащих рубке, %	
	Н	З	Н	З	Н	З	Н	З	Н	З	О	Н	З	О					
1	2	3	4	5	6	7	8	9	10	11	12	13	14	15	16	17	18	19	
24	14		10		4		1										2	31 / 14,79	6,45
28	18		13		6		2										19	58 / 39,87	32,76
32	70		51		22		6										100	249 / 233,15	40,16
36	92		60		27		8										124	311 / 378,35	39,87
40	69		53		22		7										124	275 / 424,74	45,09
44	87		78		31		10										106	312 / 597,87	33,97
48	37		38		13		4										41	133 / 307,59	30,83
52	19		14		7		2										27	69 / 189,74	39,13
56	9		10		3		1										11	34 / 109,57	32,35
60	4		4		2		1										3	14 / 52,32	21,43
64	4		3		1												2	10 / 42,6	20
Итого, шт.	423		334		138		42										559	1496 / 2390,5	559
Итого, куб. м	666,8		552,8		223,6		69										878,3	2390,5	878,3
Итого, % от запаса по насаждению	27,9		23,1		9,4		2,9										36,7	100	36,7

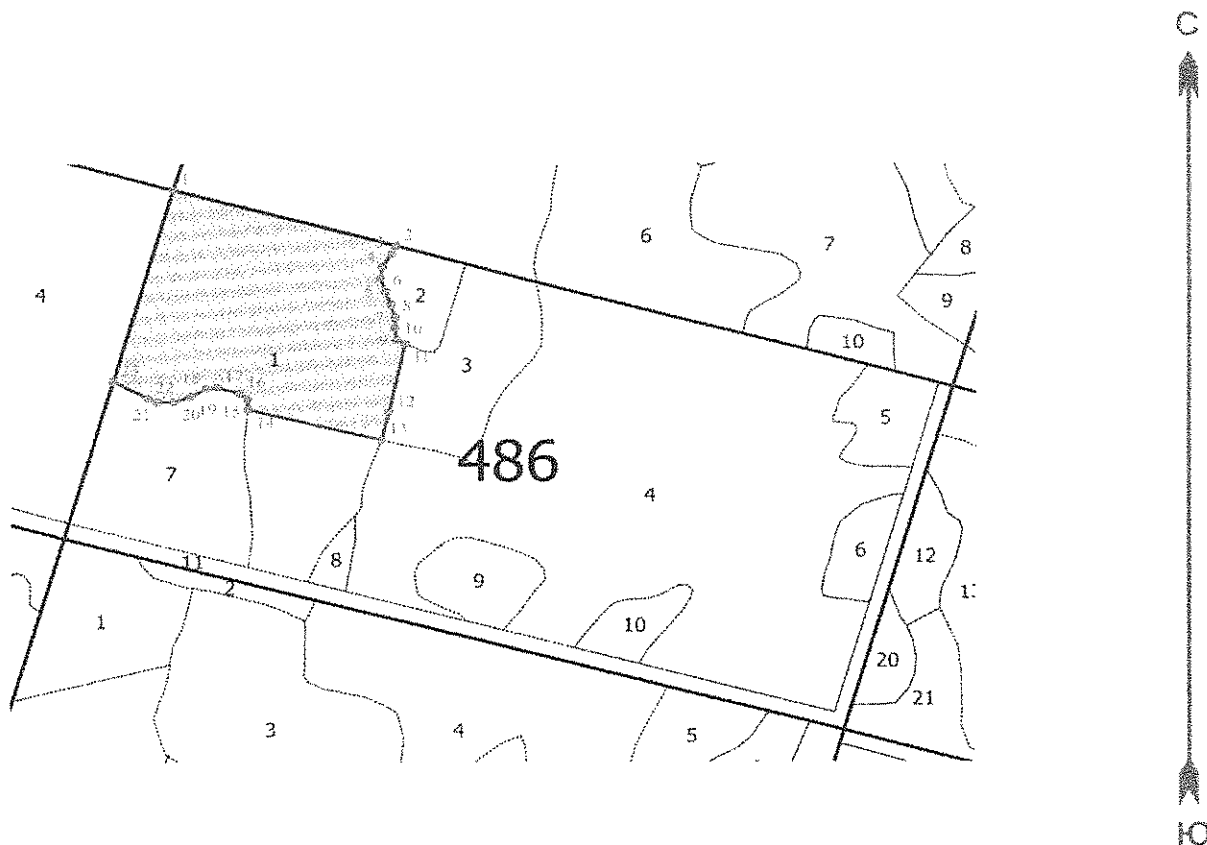
Условные обозначения:

Н - не заселено (не поражено, не повреждено), З - заселено стволовыми вредителями (поражено болезнями, повреждено огнем), О - отработано вредителями


### Абрис участка леса

Воронежский государственный природный биосферный заповедник, Краснолесенское участковое лесничество, квартал 486, выдел 1, лесопатологический выдел 1 площадь 9,9 га.

Масштаб 1:10000



Условные обозначения:

 граница обследованного участка

№ квартала	№ выдела	№ лесопатологического выдела	Размеры ленты (круговой площадки) перече́та					Координаты начала, конца и поворотных точек лент перече́та/центров круговых площадок перече́та
			№ ленты (площадки)	длина, м	ширина, м	радиус, м	площадь, га	
486	1	1	проведен сплошной перече́т деревьев на выделе					9,9

Пространственное размещение лесопатологических выделов

Номера точек	Координаты		Румбы	Длина, м
	широта	долгота		
1	51.890174	39.632096	ЮВ 83°.03'	306,85
2	51.889388	39.636382	ЮЗ 18°.17'	12,69
3	51.889288	39.636293	ЮЗ 21°.11'	23,65
4	51.889107	39.636112	ЮВ 0°.54'	16,73
5	51.888959	39.636068	ЮВ 27°.48'	21,25
6	51.888776	39.636157	ЮВ 32°.59'	21,51
7	51.888596	39.636272	ЮВ 25°.44'	18,86
8	51.888432	39.636342	ЮВ 9°.00'	15,68
9	51.888291	39.63634	ЮВ 14°.49'	18,16
10	51.888128	39.636357	ЮВ 72°.44'	13,87
11	51.888069	39.636535	ЮЗ 2°.23'	104,37
12	51.887154	39.636196	ЮЗ 3°.47'	42,57
13	51.886783	39.636043	СЗ 85°.48'	183,36
14	51.887218	39.633466	СЗ 12°.18'	16,13
15	51.887363	39.633457	СЗ 61°.42'	13,02
16	51.887437	39.63331	СЗ 83°.42'	30,82
17	51.887519	39.632881	ЮЗ 73°.07'	14,02
18	51.887505	39.632678	ЮЗ 50°.31'	24,32
19	51.887399	39.632368	ЮЗ 62°.22'	23,41
20	51.887337	39.632042	ЮЗ 79°.48'	21,14
21	51.887338	39.631734	СЗ 76°.41'	13,84
22	51.887389	39.63155	СЗ 70°.05'	52,48
23	51.887622	39.630885	СВ 5°.49'	295,69

Фамилия, имя и отчество

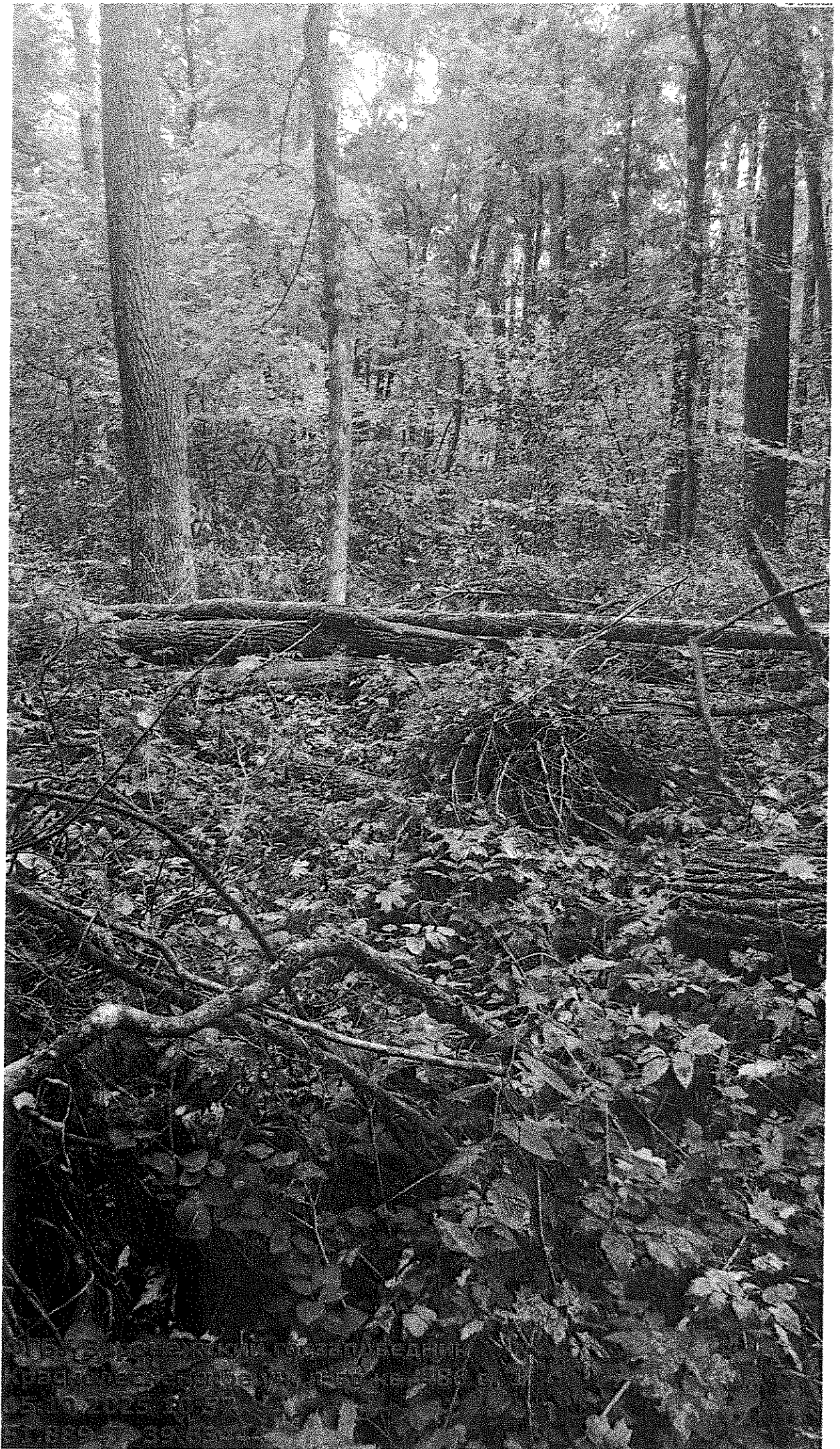
Трунтаев П.В.

Подпись



Дата составления документа

06.11.2025



УТВЕРЖДАЮ:

Директор Департамента государственной политики  
и регулирования в сфере развития ООПТ

Минприроды России

должность

Ю. С. Кудряшова

фамилия, имя и отчество

дата



**Акт  
лесопатологического обследования №4**

лесных насаждений

**Воронежского государственного природного биосферного  
заповедника**

**Липецкой области**

(субъект Российской Федерации)

Способ лесопатологического обследования:

1. Визуальный

2. Инструментальный

Место проведения

Участковое лесничество	Урочище (дача)	Квартал	Выдел	Площадь выдела, га	Лесопатологический выдел	Площадь лесопатологического выдела, га
Усманское		153	2	26	1	9,8

Лесопатологическое обследование проведено на общей площади

9,8 га.

Кадастровый номер участка:

-  
(для участков, предоставленных в постоянное (бессрочное) пользование, аренду)

Документ о праве пользования:

-  
(тип документа о праве пользования, дата, номер, вид разрешенного использования лесов)

2. Инструментальное (детальное) обследование лесных насаждений.

2.1. Лесничество Воронежский государственный природный биосферный заповедник Участковое лесничество Уманское Урочище (дача) -  
 Квартал 153 Выдел 2 Лесопатологический выдел 1

Наличие ограничений или особенностей участка, влияющих на назначение СОМ:

ООПТ - "Воронежский государственный природный биосферный заповедник"

(отметка о наличии ООПТ, ОЗУ, водоохранной зоны, радиоактивного загрязнения лесов, угрозы возникновения очагов вредных организмов или пожарной опасности в лесах)

2.2. Фактическая таксационная характеристика лесного насаждения не соответствует таксационному описанию.

Причины несоответствия: давность лесоустройства 10 и более лет

Ведомость насаждений с выявленными несоответствиями таксационным описаниям приведена в приложении 1 к Акту.

2.3. Состояние насаждений:

с нарушенной устойчивостью (средневзвешенная категория состояния  $\geq 1.51 - \leq 4.50$ )

V

с утраченной устойчивостью (средневзвешенная категория состояния  $\geq 4.51$ )

устойчивое (средневзвешенная категория состояния  $< 1.50$ )

2.4. Причина ослабления, повреждения, средневзвешенная категория состояния насаждения:

опенок, засуха. Средневзвешенная категория состояния насаждения - 2.62

2.4.1. Заселено (отработано) стволовыми вредителями:

Вид вредителя	Порода	Встречаемость заселенных деревьев, % от запаса породы	Встречаемость отработанных деревьев, % от запаса породы	Степень заселения лесного насаждения (слабая, средняя, сильная)
1	2	3	4	5

2.4.2. Повреждено огнём:

Вид пожара	Порода	Состояние корневых лап		Состояние корневой шейки		Высушивание луба		Обугленность древесины более 1/3 высоты ствола	
		процент поврежденных деревьев с данным повреждением корней	процент деревьев с данным повреждением	обугленность древесины корневой шейки по окружности и (1/4; 2/4; 3/4; более 3/4)	процент деревьев с данным повреждением	по окружности (1/4; 2/4; 3/4; более 3/4)	процент деревьев с данным повреждением	по окружности и ствола (менее 1/2; более 1/2)	процент деревьев с данным повреждением
1	2	3	4	5	6	7	8	9	10

2.4.3. Поражено болезнями:

Болезнь/возбудитель	Порода	Встречаемость, % от запаса насаждения	Степень поражения лесного насаждения (слабая, средняя, сильная)
1	2	3	4
опенок	ДН	22.9	средняя

2.5 Выборке подлежат 22,90% деревьев (указывается общий % запаса деревьев, подлежащий рубке, от общего запаса насаждения),

в том числе:

без признаков ослабления % (причины назначения: \_\_\_\_\_);

ослабленных % (причины назначения: \_\_\_\_\_);

сильно ослабленных % (причины назначения: \_\_\_\_\_);

усыхающих % (причины назначения: \_\_\_\_\_);

свежего сухостоя %

свежего ветровала %

свежего бурелома %

старого сухостоя 7,6 %

старого ветровала 13,4 %

старого бурелома %

2.6. Полнота лесного насаждения после уборки деревьев, подлежащих рубке, составит 0,5

Критическая полнота для данной категории лесных насаждений и преобладающей породы составляет: не лимитируется

#### ЗАКЛЮЧЕНИЕ к инструментальному обследованию участка.

С целью предотвращения негативных процессов, снижения ущерба от их воздействия, назначено:

Участковое лесничество	Урочище (дача)	Квартал	Выдел	Площадь выдела, га	Лесопатологический выдел	Площадь лесопатологического выдела, га	Вид мероприятия	Площадь мероприятия, га	Породы	Доля выбираемой древесины по запасу, %	Рекомендуемый срок проведения мероприятия
1	2	3	4	5	6	7	8	9	10	11	12
Усманское		153	2	26	1	9,8	уборка великвидной древесины	9,8	ДН,	22,9	2027

Ведомость временной пробной площади и абрис участка прилагаются (приложение 2 и 3 к Акту).

РЕКОМЕНДАЦИИ по проведению мероприятий, не относящихся к мероприятиям по предупреждению распространения вредных организмов:

- своевременное проведение назначенных мероприятий; проведение мероприятий в кратчайшие сроки.

Дата проведения ЛПО 08.10.2025

Дата составления документа 06.11.2025

Исполнитель работ по проведению лесопатологического обследования:

Фамилия, имя и отчество Трунтаев И.В. Организация ФГБУ "Воронежский государственный заповедник"

Должность инженер по лесопользованию Подпись  Телефон 89102838687

Ведомость участков леса с выявленными несоответствиями таксационным описаниям

Субъект Российской Федерации Липецкая область Уманское Лесничество Воронежский государственный природный биосферный заповедник  
Участковое лесничество Урочище (лесная дача)

Год проведения лесосурьейки	Номер квартала	Номер выдела	Площадь выдела, га	Целевое назначение лесов	Категория защитных лесов	ОЗУ	Источник данных	Номер лесопатологического выдела	Площадь лесопатологического выдела, га	Таксационная характеристика								Заложено пробных площадей		
										состав	порода	возраст, лет	средняя высота, м	средний диаметр, см	тип леса	погода	фонитет	запас, куб. м/га	количество, шт.	Общая площадь, га
1	2	3	4	5	6	7	8	9	10	11	12	13	14	15	16	17	18	19	20	21
2014	153	2	26	защитные	Леса, расположенные на особо охраняемых природных территориях		ТО	x	x	6ДН4ДНН	ДН	170	27	44	ДСН	0,7	2	290		
							Ф	1	9,8	8ДН2ЛП	ДН	181	27	44	ДСН	0,6	2	264		9,8

Условные обозначения:

ТО - таксационные описания

Ф - фактическая характеристика лесного насаждения

Исполнитель работ по проведению лесопатологического обследования:

Фамилия, имя и отчество

Грунтаев П.В.

Подпись



### ВРЕМЕННАЯ ПРОБНАЯ ПЛОЩАДЬ № 1

1.1. Субъект Российской Федерации Липецкая область Лесничество Воронежский государственный природный биосферный заповедник  
Участковое лесничество Усманинское Урочище (дача)  
Квартал 153 Выдел 2 Площадь выдела 26 га  
Лесопатологический выдел 1 Площадь лесопатологического выдела 9,8 га

1.2. Метод пересчета: сходной  
Количество лент/площадок \_\_\_\_\_ шт. Размеры площадок (длина x ширина/радиус) \_\_\_\_\_ м  
Размер временной пробной площади: \_\_\_\_\_ га

1.3. Фактическая таксационная характеристика насаждения:  
состав 8ДН2ЛП возраст 181 лет тип леса ДСН полнота 0,6  
бонитет 2 запас на га 264 кубм возобновление отсутствует

1.4. Номер очага вредных организмов \_\_\_\_\_  
Тип очага вредных организмов эпизодический, хронический (нужное подчеркнуть)  
Фаза развития очага вредных организмов: начальная, нарастания численности, собственно вспышка, кризис (нужное подчеркнуть).

1.5. Причина ослабления, повреждения насаждения и время  
опенок, засуха

Состояние насаждения:  
насаждение с нарушенной устойчивостью

Средневзвешенная категория состояния насаждения: 2,62

1.6. Назначенные мероприятия:  
уборка дефицитной древесины

Фамилия, имя и отчество

Трунцая П.В.

Подпись

Дата составления документа

06.11.2025

**ВЕДОМОСТЬ ПЕРЕЧЕТА ДЕРЕВЬЕВ**  
(для сплошного, ленточного и перечеа на круговых площадках постоянного радиуса)

Порода **ДН (Дуб магорный семенной)**

средневзвешенная категория состояния

176

Ступени толщины, см	Количество деревьев по категориям состояния, шт.															Всего	
	1		2		3		4		5 (а, б, в)			5 (г, д, е)			шт / куб м	в том числе подлежащих рубке, %	
	Н	З	Н	З	Н	З	Н	З	Н	З	О	Н	З	О			
1	2	3	4	5	6	7	8	9	10	11	12	13	14	15	16	17	
32	6		4		3		1								6	20 / 19	30
36	14		15		8		2								15	54 / 66,96	27,8
40	60		36		25		5								49	175 / 276,5	38
44	94		180		50		11								98	353 / 681,29	27,8
48	68		77		37		8								74	264 / 615,12	28
52	12		11		6		1								12	42 / 115,92	28,6
56	15		10		6		1								12	44 / 142,12	27,3
60	7		4		3		1								6	21 / 78,33	28,6
64	6		3		2		1								5	18 / 76,68	27,8
68	3		1		1										3	8 / 38,64	37,5
Итого, шт.	285		261		142		31								280	999 / 2110,6	280
Итого, куб. м	605,5		546,9		299,7		65,2								593,3	2110,6	593,3
Итого, % от запаса по породе	28,70		25,9		14,2		3,1								28,1	100	28,1

Причины назначения в рубку деревьев категорий состояния:

1

\_\_\_\_\_

2

\_\_\_\_\_

3

\_\_\_\_\_

4

\_\_\_\_\_

**ВЕДОМОСТЬ ПЕРЕЧЕТА ДЕРЕВЬЕВ**  
(для сплошного, ленточного и перечета на круговых площадках постоянного радиуса)

Порода ЛП (Лява)

среднезащеленная категория состояния

2.05

Ступени толщины, см	Количество деревьев по категориям состояния, шт.															Всего	
	1		2		3		4		5 (а, б, в)			5 (г, д, е)			шт / куб м	в том числе подлежи т рубке, %	
	н	з	н	з	н	з	н	з	н	з	о	н	з	о			
1	2	3	4	5	6	7	8	9	10	11	12	13	14	15	16	17	
20	10		11		4		1								26 / 7.28		
24	14		25		8		3								50 / 22		
28	13		88		25		8								134 / 84.42		
32	56		101		34		10								201 / 168.84		
36	23		78		23		7								131 / 142.79		
40	9		11		4		1								25 / 34		
44	4		4		2										10 / 16.6		
Итого, шт.	129		318		100		30								577 / 475.9		
Итого, куб. м	108,1		261,0		82,8		24,0								475,9		
Итого, % от зпаса по вересе	22,70		54,9		17,4		5,0								100		

Причины назначения в рубку деревьев категорий состояния

1

\_\_\_\_\_

2

\_\_\_\_\_

3

\_\_\_\_\_

4

\_\_\_\_\_

Ступени толщины, см	Количество деревьев по категориям состояния, шт															Всего				
	1			2			3			4			5 (а, б, в)			5 (г, д, е)			шт / куб. м	в том числе подлежит рубке, %
	Н	З		Н	З		Н	З		Н	З		Н	З	О	Н	З	О		
1	2	3	4	5	6	7	8	9	12	13	14	15	16	17	18	19				
20	10		11		4		1								26 / 7,28					
24	14		25		8		3								50 / 22					
28	13		88		25		8								134 / 84,42					
32	62		105		37		11							6	221 / 187,84	2,71				
36	37		93		31		9							15	185 / 209,75	8,11				
40	69		47		29		6							49	200 / 310,5	24,5				
44	98		104		52		11							98	363 / 697,89	27				
48	68		77		37		8							74	264 / 615,12	28,03				
52	12		11		6		1							12	42 / 115,92	28,57				
56	15		10		6		1							12	44 / 142,12	27,27				
60	7		4		3		1							6	21 / 78,33	28,57				
64	6		3		3		1							5	18 / 76,68	27,78				
68	3		1		1									3	8 / 38,64	37,5				
Итого, шт.	414		579		242		61							280	1576 / 2586,5	280				
Итого, куб. м	713,6		807,9		382,5		89,2							593,3	2586,5	593,3				
Итого, % от запаса по насаждению	27,6		31,2		14,8		3,4							23	100	22,9				

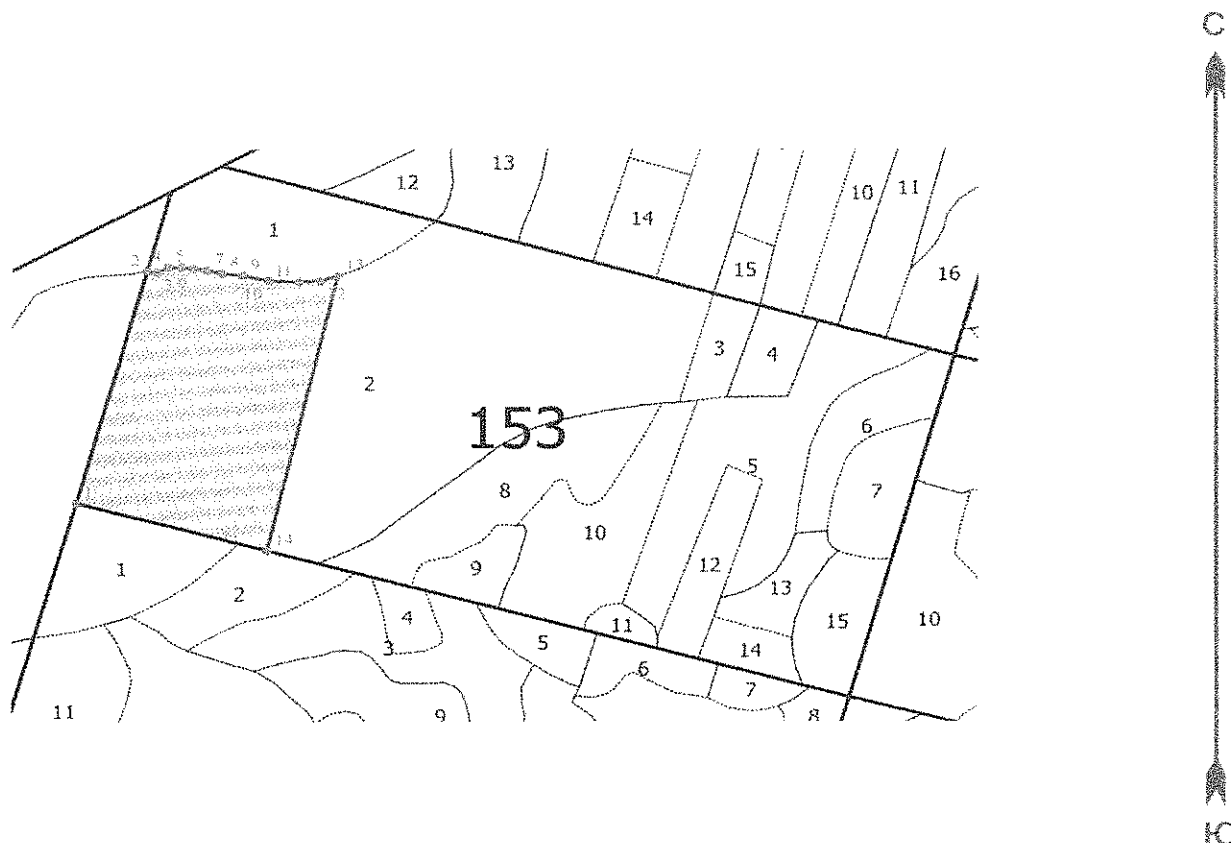
Условные обозначения

Н - не заселено (не поражено, не повреждено), З - заселено стволовыми вредителями (поражено болезнями, повреждено огнем), О - обработано вредителями


### Абрис участка леса

Воронежский государственный природный биосферный заповедник, Усманское участковое лесничество, квартал 153, выдел 2, лесопатологический выдел 1 площадь 9,8 га.

Масштаб 1:10000



Условные обозначения:

 граница обследованного участка

№ квартала	№ выдела	№ лесопатологического выдела	Размеры ленты (круговой площадки) перече́та				Координаты начала, конца и поворотных точек лент перече́та/центров круговых площадок перече́та
			№ ленты (площадки)	длина, м	ширина, м	радиус, м	
153	2	1	проведен сплошной пере́чет деревьев на выделе				9,8

Пространственное размещение лесопатологических выделов

Номера точек	Координаты		Румбы	Длина, м
	широта	долгота		
1	51,983756	39,531088	СВ 5° 15'	356,66
2	51,986843	39,532502	СВ 87° 51'	13,01
3	51,986826	39,53269	СВ 53° 50'	16,94
4	51,986892	39,532913	СВ 81° 41'	17,47
5	51,986886	39,533168	СВ 85° 12'	16,79
6	51,986871	39,533412	СВ 88° 37'	17,55
7	51,986846	39,533665	ЮВ 86° 15'	20,59
8	51,986802	39,533957	СВ 87° 51'	28,31
9	51,986765	39,534366	ЮВ 87° 55'	35,48
10	51,986691	39,53487	СВ 82° 50'	40,13
11	51,98667	39,535455	СВ 77° 39'	27,61
12	51,986678	39,535858	СВ 62° 42'	25,39
13	51,986744	39,536213	ЮЗ 3° 14'	418,71
14	51,983086	39,534762	СЗ 84° 60'	262,41

Фамилия, имя и отчество

Трунтаев П.В.

Подпись



Дата составления документа

06.11.2025

